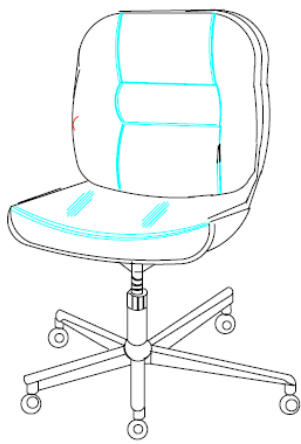
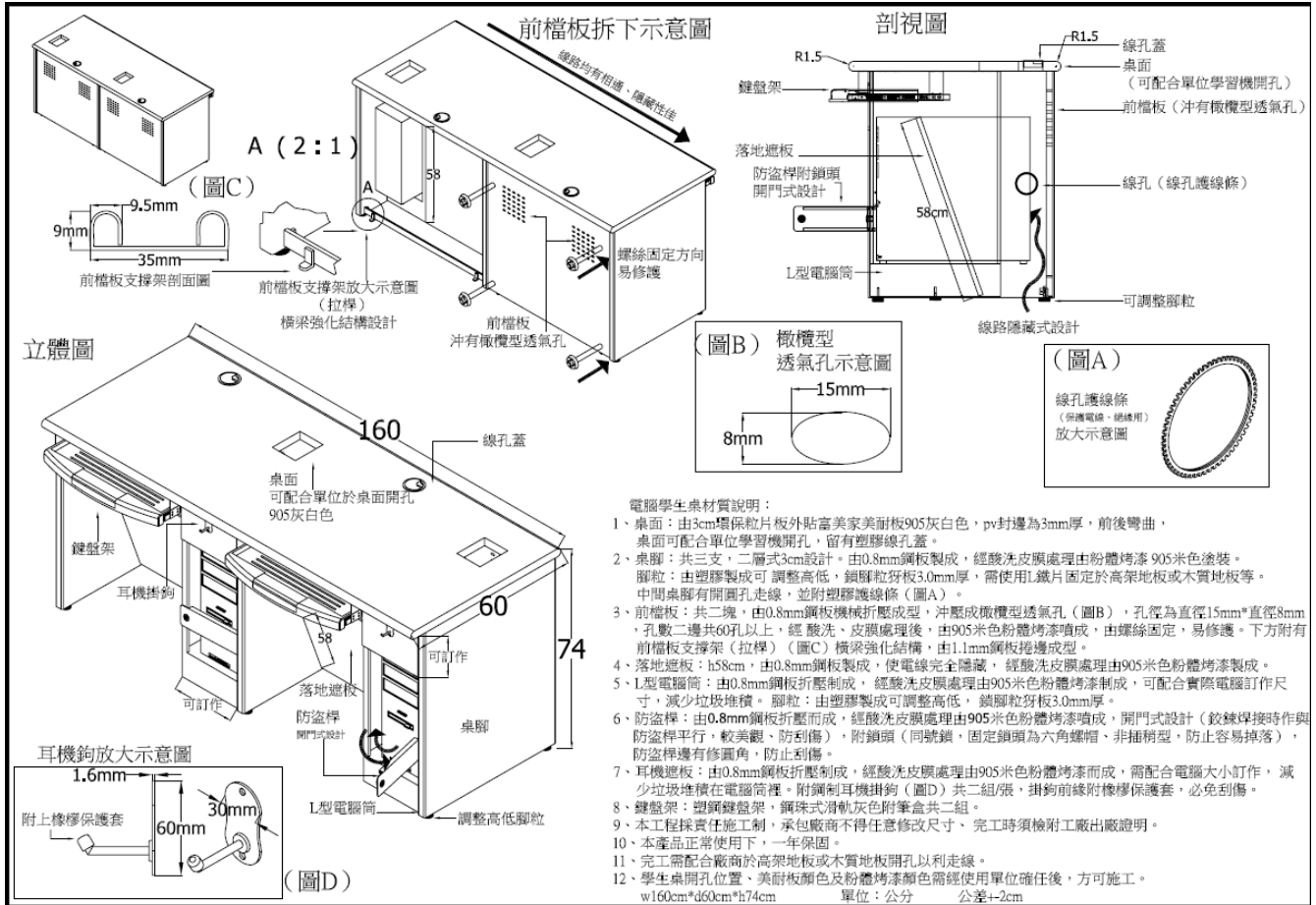


語言教學系統設備建置案

1. 本採購案建置於 H353 教室。
2. 本案採由台灣銀行(中信局)共同供應契約採購。
3. 本案採購明細如附件一
4. 承包廠商除上述採購項目外需回饋本校下列項目：

1	教材提示機	1	台	JVC AV-P1000
2	循序開關機控制器	1	式	HP AUDIO SQ-160
3	超高頻無線麥克風	1	組	MIPRO PRO999
4	全功能型攝影機及控制鍵盤	1	套	Panasonic WV-CS574+WV-CU161
5	課程數位錄影暨網路直播系統	1	套	PPTS
6	自動穩壓器系統 20KV(單相三線)	1	式	SINEW ST-13200
7	二人學生桌及學生椅	28	組	如附圖(一)
8	教師主控制桌及邊桌	1	張	如附圖(二)
10	教師椅	1	張	如附圖(三)
11	合金鋼高架地板	33	坪	如附圖(四)(五)
12	影音系統控制主機	1	台	CRESTRON MP2
13	彩色觸控面板	1	台	CRESTRON TPS-4L
14	紅外線發射器	3	只	CRESTRON IRP
15	影音程序軟體設定費用	1	式	訂製品
16	影像廣播系統(56人)	1	套	SINEW DBS



822

椅子材質說明

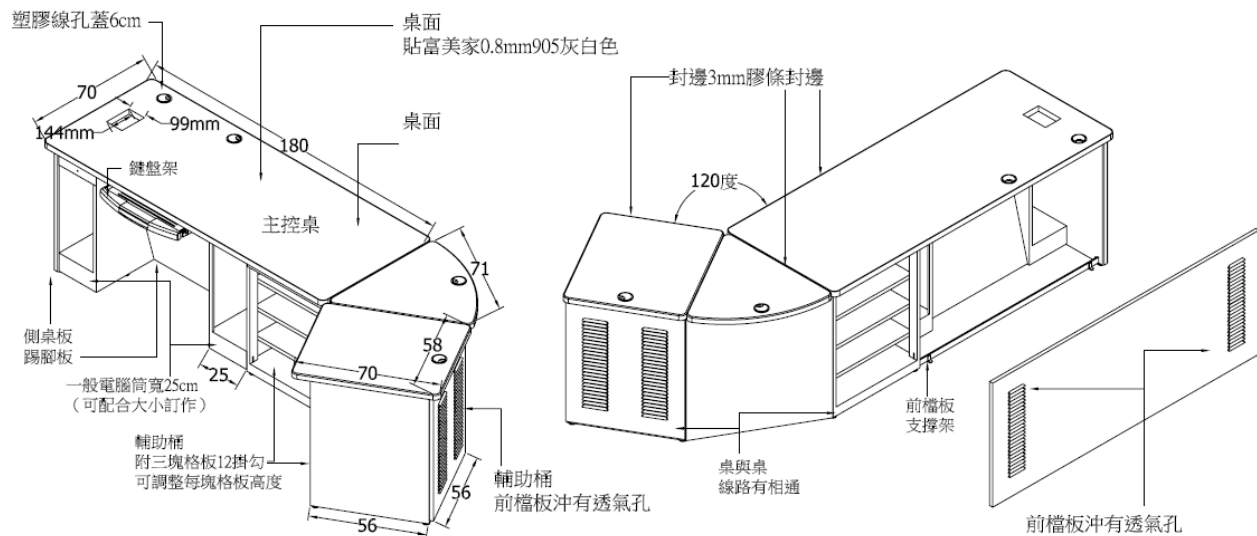
泡綿:由高級泡綿乙體成型

曲木板:由高級夾板熱壓成型厚度12mm

外由壓克力布製成顏色可選擇

椅腳:使用pv乙體射出成型+活動輪
台灣製造，一年保固

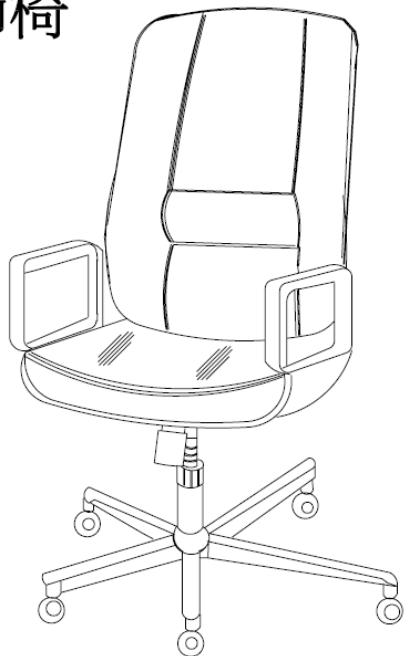
w47*d44*h87cm



桌面：環保片粒板3CM外貼0.8mm905灰白色美耐板，封邊由pp3mm膠條封邊，為凹凸式設計，附塑膠線孔蓋。
 側桌板：厚度0.8mm鋼板製成，由粉體烤漆905米色，底下附塑膠調整器。
 輔助桶：厚度0.8mm鋼板製成，由粉體烤漆905米色，底下附塑膠調整器，每組附三個層板，12個掛鉤。
 前檔板：厚度0.8mm鋼板製成，由粉體烤漆905米色，衝有透氣孔。
 踢腳板：厚度0.8mm鋼板製成，由粉體烤漆905米色。
 電腦筒：厚度0.8mm鋼板製成，由粉體烤漆905米色，附塑膠調整器。
 前檔板支撐架：厚度1.1mm鋼板製成，由粉體烤漆905米色。
 鍵盤架：塑膠鍵盤架，鋼珠式滑軌。

主控桌w180cm*d70cm*h74cm 輔助桶w58cm*d70cm*h74cm 單位：公分 公差+ - 2公分

教師椅



椅子材質

泡棉:由高級泡棉乙體成型

曲木板:由高級夾板熱壓成型.厚度

12mm外由壓克力布製成.顏色可選擇

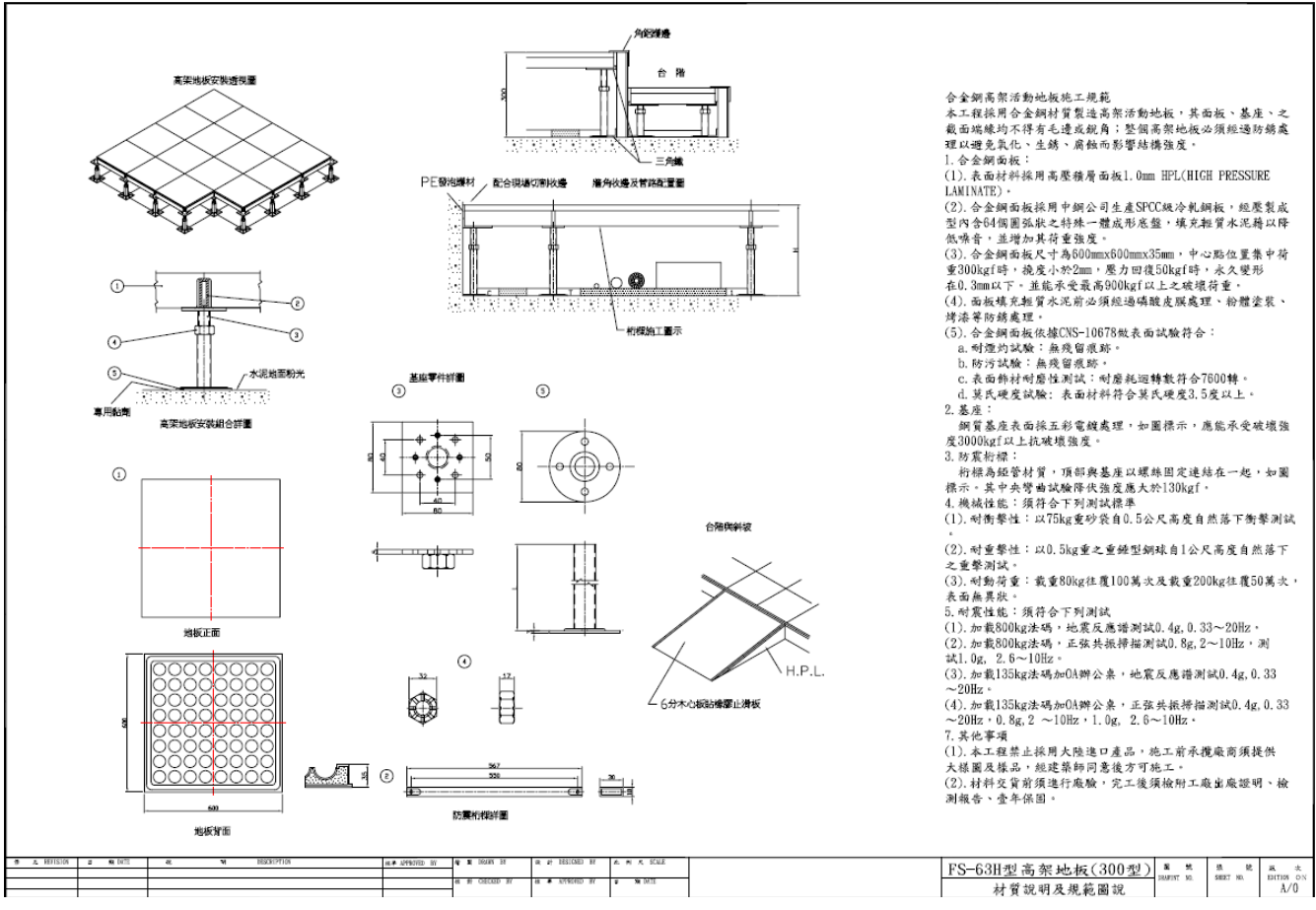
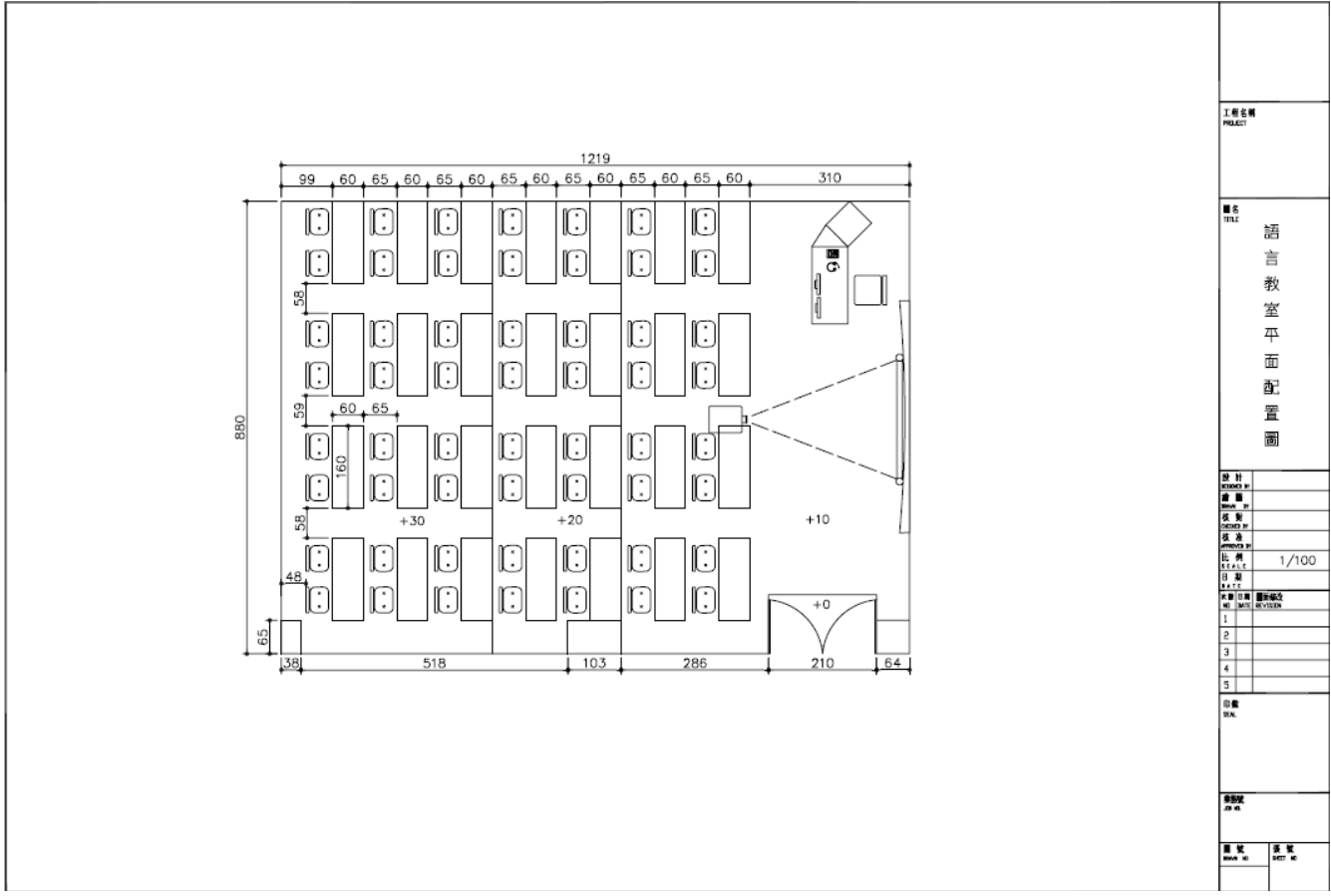
椅腳:使用pv乙體射出成型

椅輪:活動式由pv射出製成

附昇降傾仰裝置

台灣製造、一年保固

W64CM*D48CM*H115CM



FS-63H型高架地板(300型)	圖章 DRAW NO.	圖章 PLOT NO.	圖章 SCALE	圖章 DATE	圖章 DRAWN BY	圖章 CHECKED BY	圖章 DATE
材質說明及規範圖說							